



Lignes Châtelard – La Bâtiaz, une pause hivernale

La réalisation du projet Châtelard – La Bâtiaz a débuté cet été. Une fois achevée, elle permettra entre autres la circulation de l'énergie produite par la centrale de Nant de Drance.

A la mi-juin, avec deux mois de retard sur le calendrier pour des raisons techniques, les travaux ont pu commencer et être menés à bien. Sur le secteur de la commune de Salvan, les travaux de génie civil et de montage des pylônes sont achevés.

Reprise au printemps 2016

Est venu le temps d'une pause hivernale. La place de dépôt de Tinderray va retrouver son calme jusqu'au printemps. Là, elle reprendra du service comme place de chantier. Dès le mois de mars 2016, les câbles seront déroulés entre les pylônes nouvellement installés et les travaux prévus seront réalisés sur les secteurs de Finhaut, Trient et Martigny.

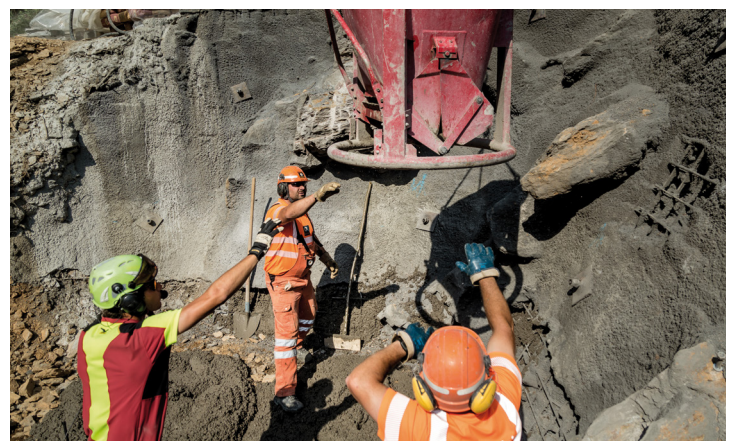
Un grand merci

La construction des lignes a engendré de nombreux trajets de véhicules de chantiers, de fréquents ballets d'hélicoptères. Swissgrid tient à remercier toute la population de la Vallée du Trient pour sa compréhension et pour avoir accepté et supporté toutes ces nuisances. Nous souhaitons à chacune et à chacun de belles fêtes de fin d'année.

Note: notre prochain «tout-ménage» sera distribué au printemps prochain, juste avant le début des travaux prévus pour 2016.



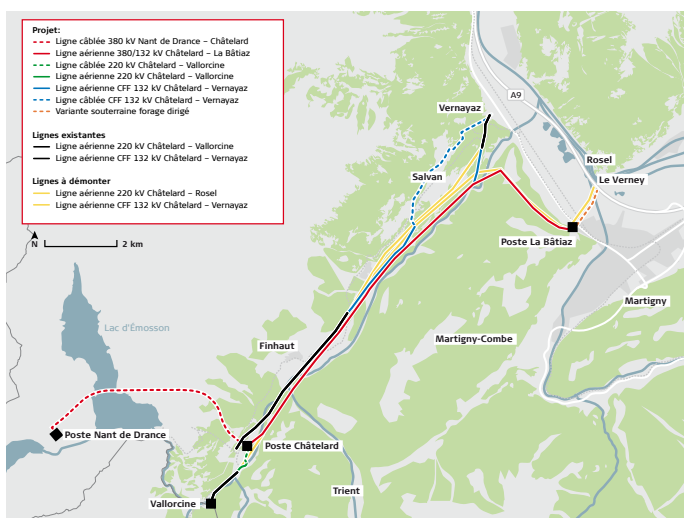
8 juillet 2015, travaux de bétonnage



8 juillet 2015, bétonnage du socle du pylône 125

Enterrement de la ligne CFF, première étape achevée

Les travaux d'enterrement de la ligne CFF sur le chemin des Dames, entre la gare des Marécottes et le haut des Granges sont terminés. Ils reprendront en 2018 entre les Granges et Vernayaz et entre le Trétien et le zoo des Marécottes. De plus amples informations seront fournies avant la reprise des travaux.



Un «forage dirigé» dans la plaine du Rhone à Martigny?

Le projet d'une ligne aérienne 380 kV La Bâtiarz - Rosel a été remplacé par celui d'un «forage dirigé» 380 kV La Bâtiarz - Le Verney.

Cette technique novatrice, jamais appliquée à ce jour en Europe pour l'installation de lignes électriques à très haute tension, n'est adaptée qu'à la traversée de zones géologiques particulières. Or il se trouve que cet endroit de la vallée du Rhône présente des conditions favorables.

Du fait de la présence d'eau dans les couches profondes, les douze câbles tirés à environ 25 m. de profondeur, sur une distance de 1300 m. seront en permanence dans un milieu thermiquement adéquat, l'eau de la nappe phréatique servant à refroidir les tubes abritant ces câbles.

La procédure est en cours auprès de l'Inspection fédérale des installations à courant fort (ESTI) qui devrait se prononcer en 2016. Ce projet n'a suscité aucune opposition.

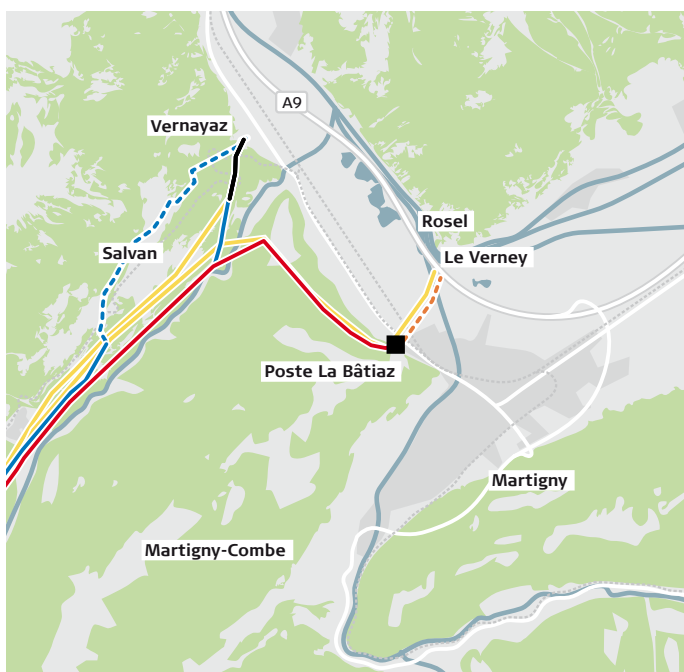


Photo principale : 8 septembre 2015, édification du pylône 124, uniquement accessible en rappel. La corde d'accès est visible à gauche

Autres renseignements et informations

Dialoguer avec vous nous tient à cœur. Contactez-nous et faites-nous connaître vos souhaits.

Informations sur le projet de lignes Châtelard - La Bâtiarz : Marie-Claude Debons, marie-claude-debons@swissgrid.ch



Souhaitez-vous de plus amples informations sur le raccordement de la centrale de Nant de Drance? Consultez notre site Internet www.swissgrid.ch



Suivez-nous sur Twitter @swissgridag
Vous serez ainsi toujours au courant des actualités de Swissgrid.



Téléchargez l'application gratuite Swissgrid sur votre iPad!
Vous gardez ainsi un œil sur les informations concernant Swissgrid et l'extension du réseau.

Swissgrid AG

Werkstrasse 12
CH-5080 Laufenburg

Dammstrasse 3
CH-5070 Frick

Route des Flumeaux 41
CH-1008 Prilly

Telefon +41 58 580 21 11
Fax +41 58 580 21 21

info@swissgrid.ch
www.swissgrid.ch