

Conférence de presse annuelle 2023



-
- 1 Temps forts 2022**
 - 2 Résultat financier 2022 / Perspectives financières**
 - 3 Stratégie 2027**

Le réseau de transport est l'épine dorsale de la sécurité d'approvisionnement de la Suisse



Nous construisons le réseau à très haute tension de demain



La mise en service de la nouvelle ligne à très haute tension **Chamoson – Chippis** ainsi que le raccordement au réseau de la centrale de Nant de Drance ont permis de supprimer une congestion dans le transport de l'énergie produite par les centrales hydroélectriques valaisannes.

Les projets de lignes Bickigen – Chippis et Chippis – Mörel sont en cours.



L'extension de la ligne à très haute tension entre **Pradella et La Punt** améliore la sécurité d'approvisionnement du canton des Grisons et de toute la Suisse.

Sécurité d'approvisionnement en hiver



Situation tendue en hiver 2022/2023



Sécheresse

Peu d'eau dans les barrages et les rivières à la fin de l'été



Centrales nucléaires françaises

Disponibilité historiquement faible des centrales nucléaires françaises



Disponibilité du gaz

Gaz de moins en moins disponible

Mesures pour un approvisionnement électrique sûr de la Suisse en hiver I



Le Conseil fédéral a chargé Swissgrid de mettre aux enchères la réserve d'énergie hydraulique. Elle sert à assurer la sécurité d'approvisionnement de la Suisse en hiver.

La vente aux enchères de la réserve d'énergie hydraulique a été réalisée en octobre 2022, conformément au mandat.



Afin de prévenir une pénurie d'électricité en hiver, le Conseil fédéral a décidé de mettre en place des centrales de réserve.

La centrale de réserve de Birr a été raccordée au réseau à très haute tension en un temps record.



Les exigences techniques pour la mise en œuvre opérationnelle des groupes électrogènes de secours sont remplies.

Mesures pour un approvisionnement électrique sûr de la Suisse en hiver II



Les augmentations de tension temporaires des lignes entre Bassecourt et Mühleberg et entre Bickigen et Chippis ont été préparées.



Le monitoring pour la détection précoce des pénuries d'électricité et pour le renforcement de l'approvisionnement économique du pays est mis en place.

Swissgrid contribue à la sécurité d'approvisionnement de la Suisse



-
- 1 Rétrospective 2022**
 - 2 Résultat financier 2022 / Perspectives financières**
 - 3 Stratégie 2027**

Financial Headlines 2022

De grands défis relevés avec succès

Résultat de l'entreprise en hausse de 6% pour s'établir à CHF 96,4 millions¹

¹ Base comparable

Volume d'investissement de CHF 257,4 millions (+23,4%), en ligne avec les objectifs du «Réseau stratégique 2025»

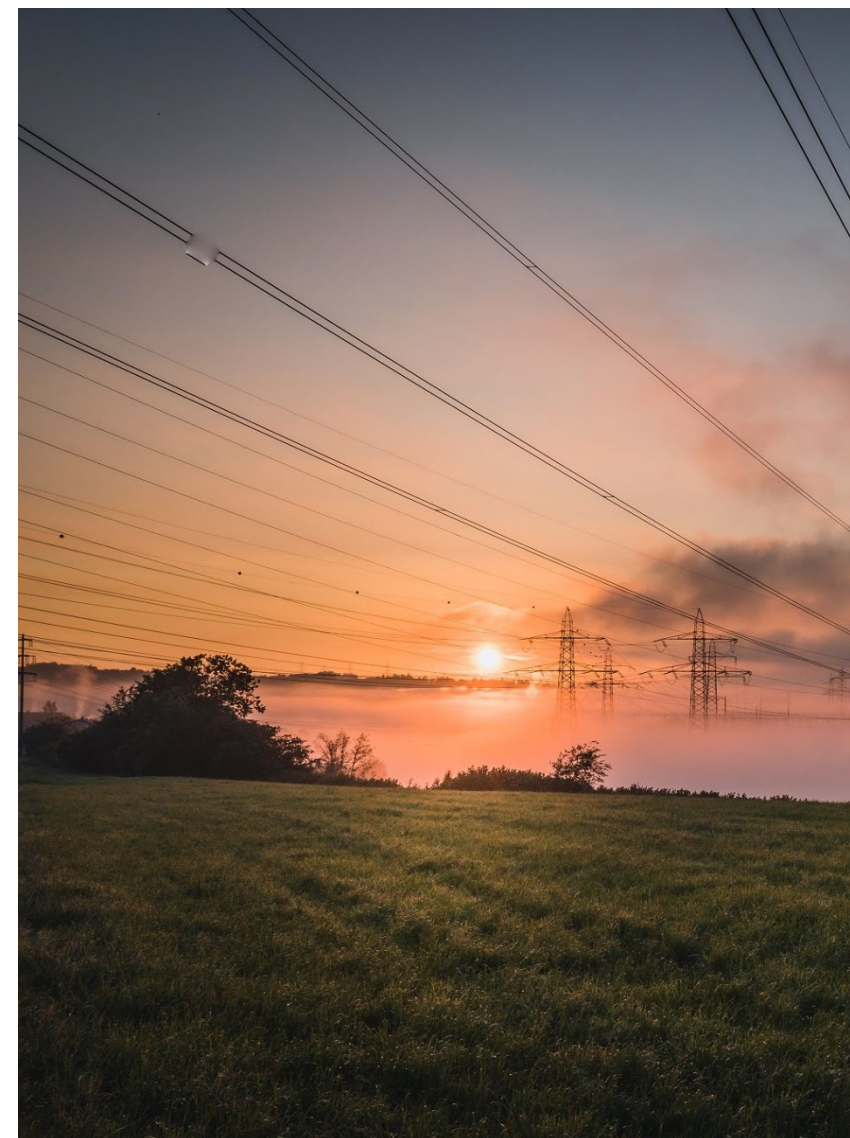
Un solide ratio de fonds propres de 33,9%

Coûts supplémentaires pour la réserve d'électricité CHF 55,0 millions²

² Part des coûts dans l'exercice sous revue

Les charges d'approvisionnement ont plus que doublé pour atteindre CHF 866,2 millions

Le total du bilan est passé à CHF 3,8 milliards (+8%)



Le défi de l'évolution des prix de l'électricité

Augmentation marquée sur les marchés spot et à terme

Swissgrid acquiert de la puissance de réglage et de l'énergie PSS pour stabiliser le réseau

Les coûts d'acquisition dépendent de l'évolution des prix sur les marchés de l'électricité

Swissgrid poursuit une stratégie d'acquisition structurée en plusieurs phases



Gestion des liquidités et des finances au cours de l'exercice 2022

Une sécurité financière garantie

Ratios de liquidité et chiffres clés financiers	2022	2021
(arrondi en millions de CHF)		
Liquidité minimale	50	20
Lignes de crédit-cadre confirmées	400	200
Endettement net	1 060	1 259
Ratio de fonds propres	33,9%	35,7%

Des liquidités minimales plus élevées créent une flexibilité entrepreneuriale supplémentaire

Un endettement net plus faible accroît la résilience

Swissgrid, l'un des gestionnaires d'infrastructure les plus critiques dans la catégorie supérieure d'investissement

L'augmentation des lignes de crédit-cadre accroît la marge de décision financière

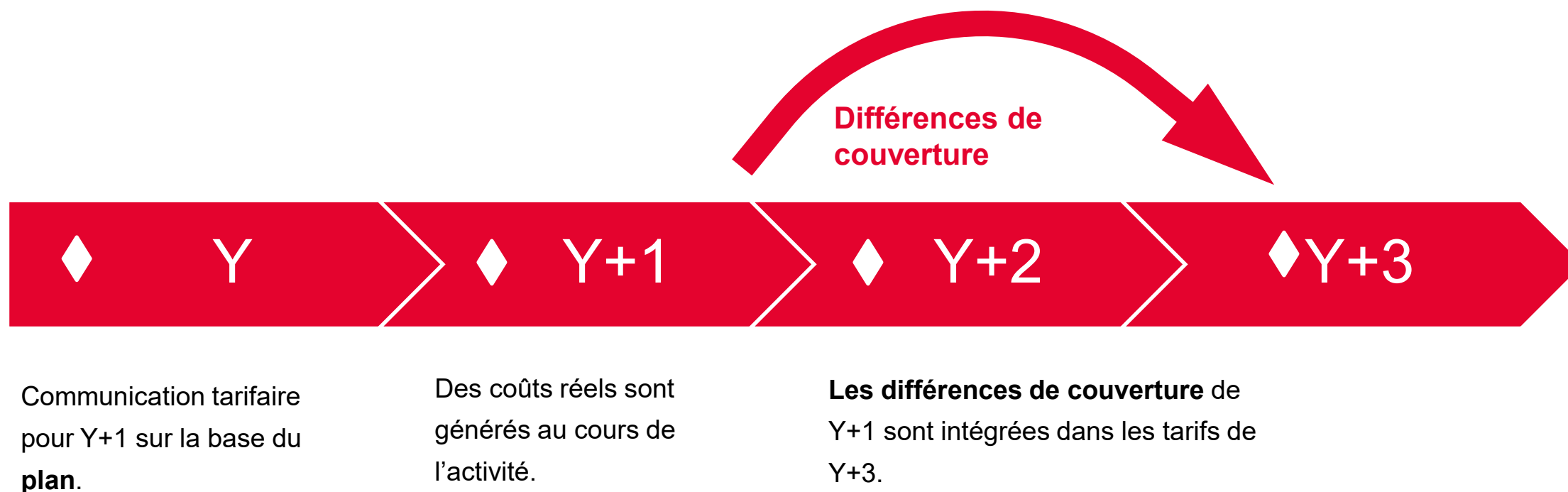
Le ratio de fonds propres reste solide

Perspectives financières

Nette augmentation du déficit attendue

Effet du temps entre la fixation des tarifs et leur entrée en vigueur :

Le prix est déterminé sur la base de **coûts pré-budgétés**. **Des coûts réels** sont générés au cours de l'activité. Les différences de prix et de quantités entre la situation «effective» d'une année et le «plan» pour la même année génèrent des divergences entre charges réelles et produits réels d'une année → **Différences de couverture**



Encaissement différé des différences de couverture via les tarifs futurs

Mesures fédérales

Coûts des réserves d'électricité pour la sécurité d'approvisionnement en hiver

Réserve d'énergie hydraulique



Résultat de la vente aux enchères

2022/23: 400 GWh

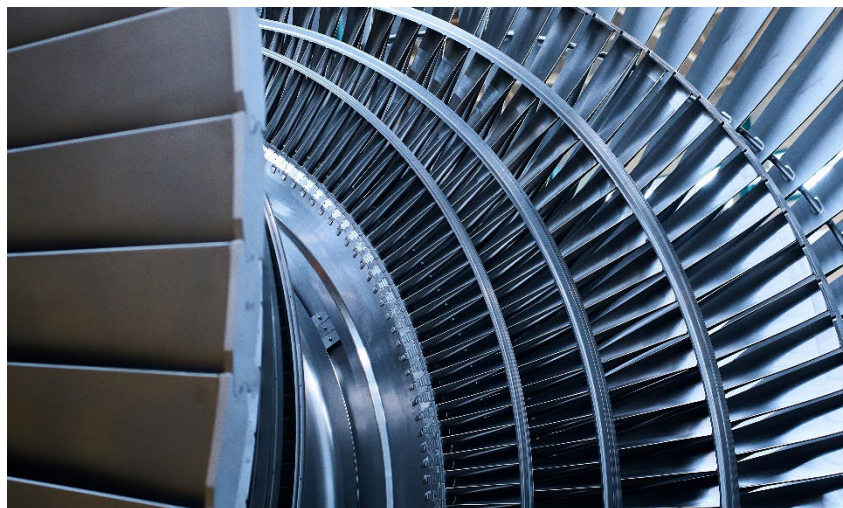
(mise en réserve)

Coûts: EUR 296 millions

La Confédération prévoit des acquisitions répétées pour les hivers à venir.

Les coûts des réserves d'électricité sont facturés via les tarifs de Swissgrid.

Centrales de réserve



Sites: Birr, Cornaux et Monthey

Puissance: 336 MW

Durée: de 2023 au printemps 2026

Coûts: CHF 500 millions (durée du contrat)

Groupes électrogènes de secours



Puissance: 280 MW

Durée: de 2023 au printemps 2026

Coûts: CHF 78 millions (durée du contrat)

Perspectives financières

Swissgrid dispose d'une structure de financement solide

Ratios de liquidité et chiffres clés financiers	2023	2022	2021
(arrondi en millions de CHF)			
Résultat de l'entreprise	←	96	106
Liquidités	↙	173	273
Liquidité minimale	←	50	20
Lignes de crédit-cadre et d'exploitation confirmées	↙	400	200
Endettement net	↙	1 060	1 259
Ratio de fonds propres	↙	33,9%	35,7%

Résultat de l'entreprise 2023 attendu au niveau de 2022

Financement intermédiaire de la réserve d'électricité et des charges d'approvisionnement jusqu'à l'encaissement via les tarifs

Le WACC augmente dès 2024 de 3,83% à 4,13%

Ratio de fonds propres: en 2023, recul temporaire modéré et dès 2024, nouvelle augmentation du ratio de fonds propres attendue

Besoin de financement pour les 12 prochains mois jusqu'à CHF 900 millions

La durabilité en point de mire et récompensée par le label «Prime» d'ISS-ESG

Ce qui motive Swissgrid en 2023

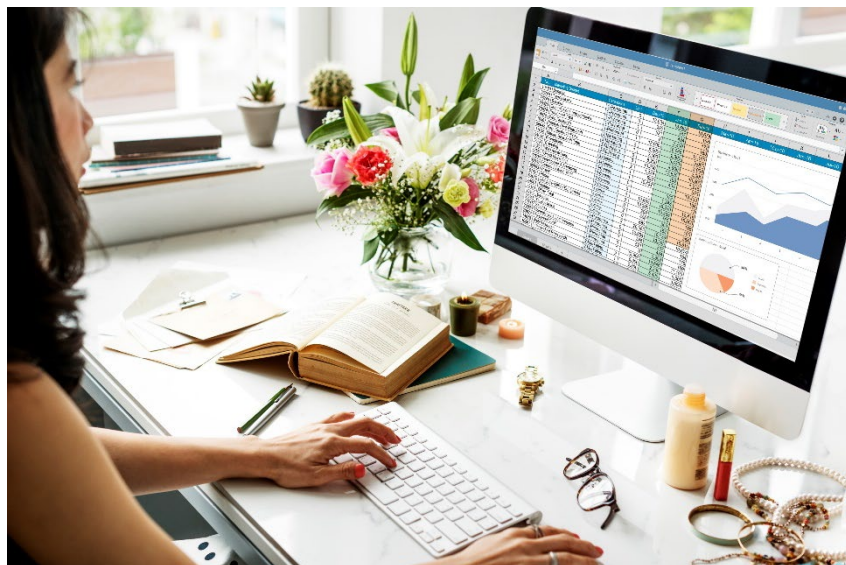
Nous maîtrisons une grande complexité

Mesures supplémentaires de la Confédération



- Mise en œuvre opérationnelle de la réserve d'énergie hydraulique, des centrales de réserve de Birr, Monthey et Cornaux ainsi que des groupes électrogènes de secours
- Besoin de financement élevé jusqu'au début de l'encaissement tarifaire dès 2024

Charges d'approvisionnement



- Charges d'approvisionnement élevées pour stabiliser le réseau en raison de l'évolution des prix sur les marchés de l'électricité
- Besoin de financement croissant pour les PSS générales et les pertes actives jusqu'à l'encaissement tarifaire

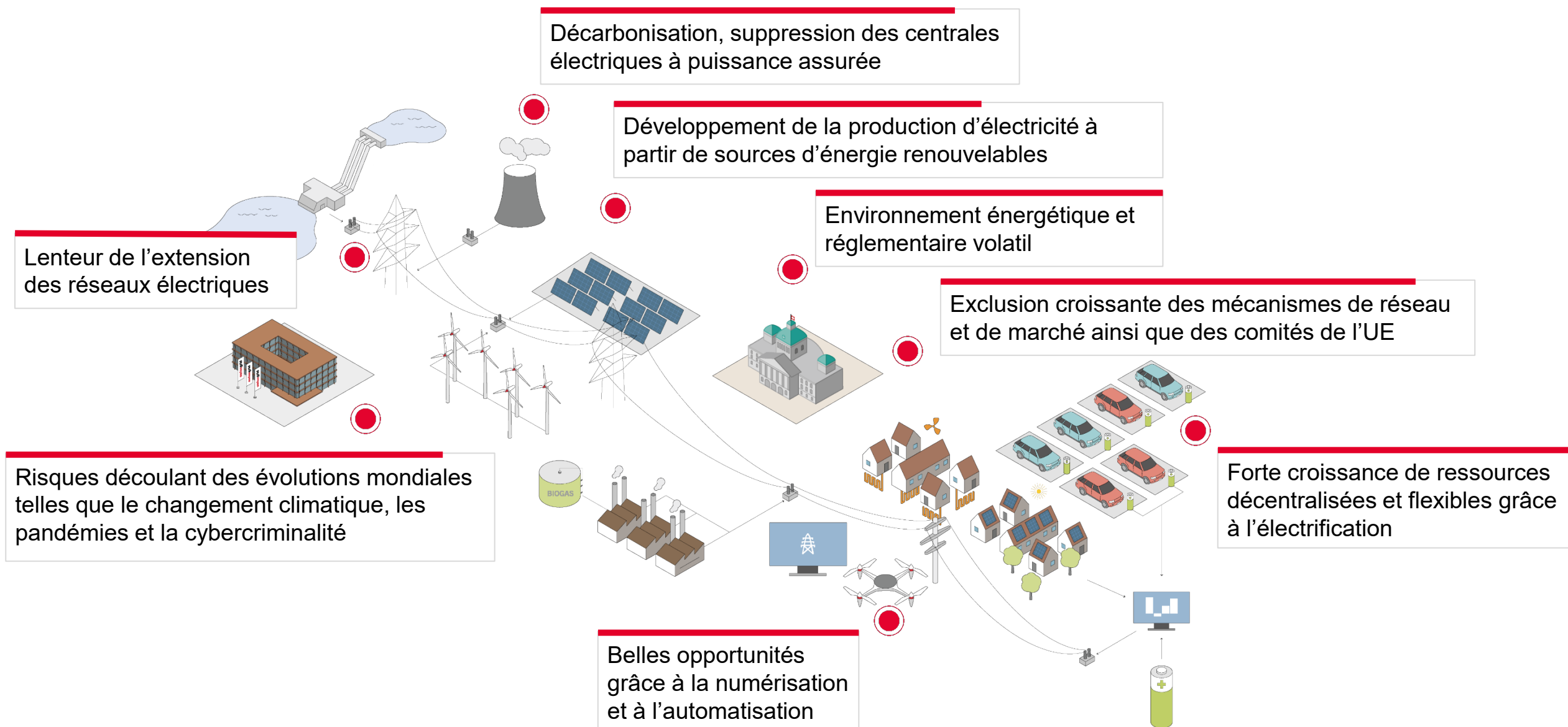
Volumes d'investissement



- Les investissements dans le cadre du programme «Réseau stratégique 2025» restent sur la bonne voie
- Swissgrid apporte ainsi une contribution importante à la réussite de la transition énergétique
- Investissements dans le réseau environ CHF 210 millions par an

-
- 1 Rétrospective 2022**
 - 2 Résultat financier 2022 / Perspectives financières**
 - 3 Stratégie 2027**

Un système énergétique en pleine mutation



Cinq axes stratégiques



**Nous participons à la conception de
l'avenir énergétique –
de manière sûre, innovante et durable**

Axe stratégique «Sécurité d'approvisionnement»

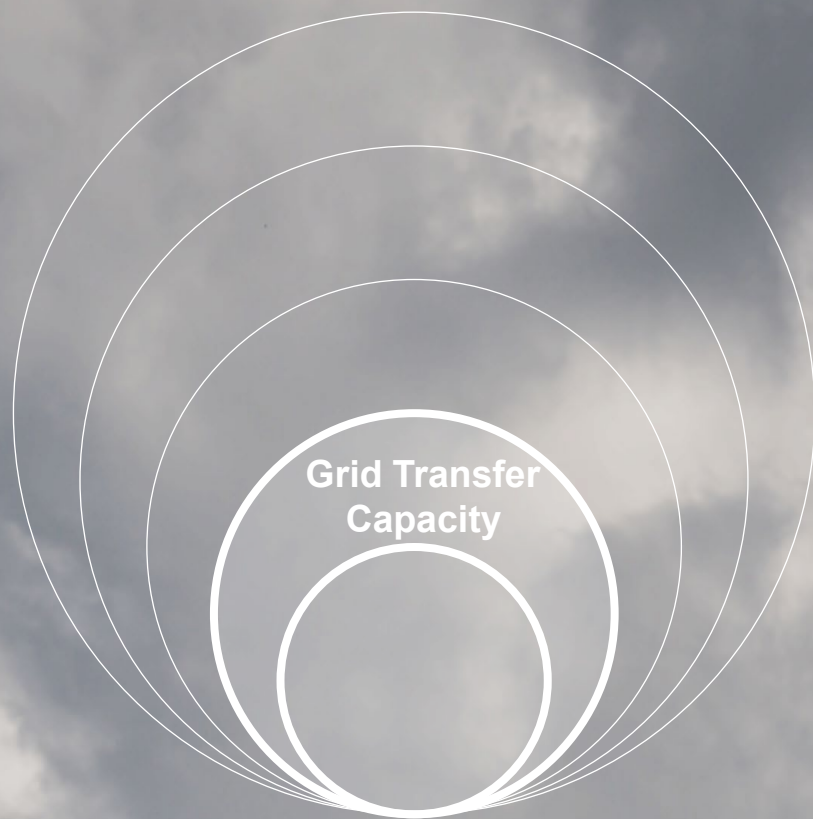


Sécurité
d'approvi-
sionnement

Swissgrid garantit une sécurité d'approvisionnement élevée côté réseau, indépendamment de l'intégration dans les processus européens.

Swissgrid soutient la stratégie énergétique de la Confédération.

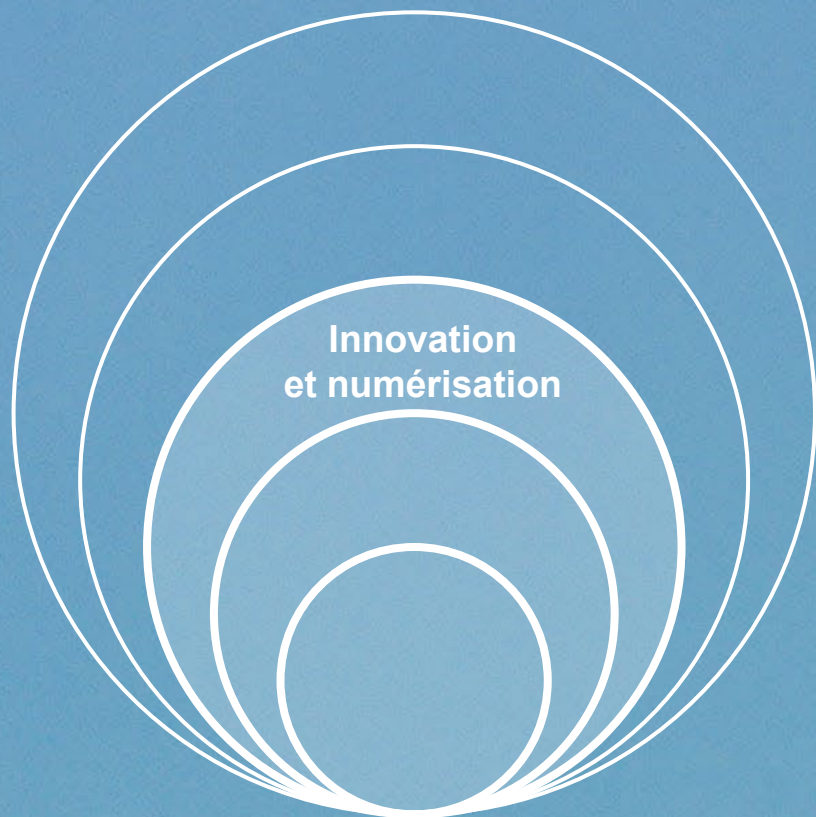
Axe stratégique «Grid Transfer Capacity»



Swissgrid met en œuvre et gère le réseau de manière efficace et augmente sa capacité en fonction des besoins.

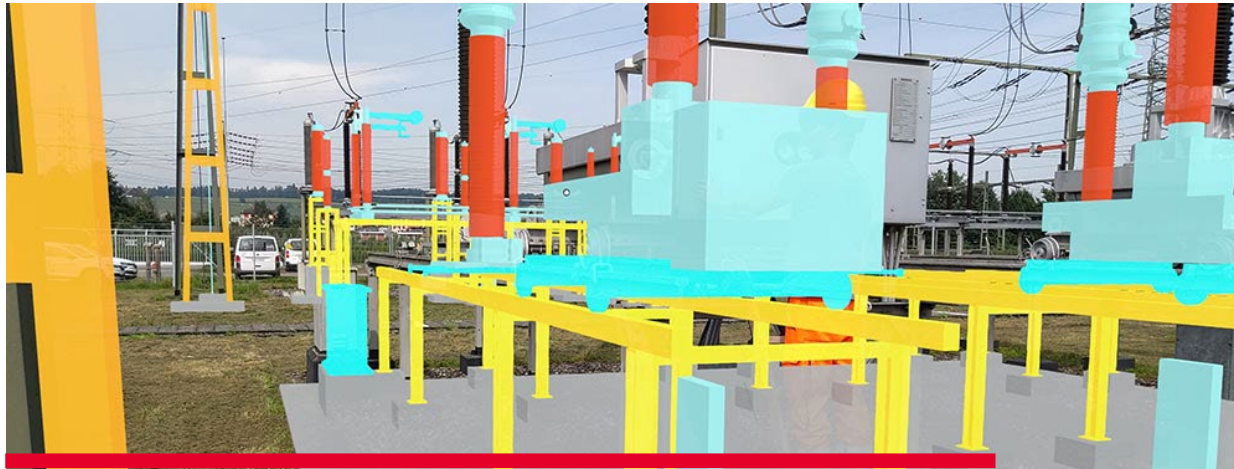


Axe stratégique «Innovation et numérisation»



Swissgrid évolue vers une
entreprise résolument innovante
et numérisée.

Exemples du «jumeau numérique» et de Pylonian



Jumeau numérique

- La chaîne de création de valeur doit être gérée numériquement de bout en bout – de la surveillance des installations à la planification, la construction et l'exploitation numériques à l'aide d'une représentation numérique.
- Les lignes et les sous-stations sont représentées numériquement. Des séries chronologiques telles que des informations sur l'état et l'exploitation sont reliées au jumeau numérique. La gestion des données qui en découle est assurée tout au long du cycle de vie des actifs.



Pylonian : connaître l'état des pylônes en détail

- Dans le projet Pylonian, des capteurs Internet of Things sont placés sur des pylônes afin d'en mesurer les vibrations, l'inclinaison, la température et l'ensoleillement. Les algorithmes pilotés par les données aident à identifier les modèles et les anomalies à partir des valeurs mesurées.
- L'objectif de Swissgrid est de surveiller l'état des pylônes tout au long de leur cycle de vie et de pouvoir ainsi mieux cibler les travaux de maintenance.

Axe stratégique «Operational Excellence»



Operational
Excellence

Swissgrid adopte une approche durable à l'échelle de l'entreprise et continue à faire évoluer la culture et les compétences au sein de l'entreprise.

Corporate Social & Environmental Responsibility



Sécurité au travail et protection de la santé

Swissgrid assume la responsabilité de veiller à ce que les normes de sécurité et les lois et ordonnances pertinentes en matière de sécurité au travail et de protection de la santé soient respectées par l'ensemble de son personnel.

Le respect des dispositions légales et usuelles dans la branche revêt pour Swissgrid un caractère obligatoire mais n'est pas suffisant. Dans des domaines spécifiques, des normes d'entreprise dépassant ces dispositions s'appliquent en conséquence.



Biodiversité et protection de l'environnement

Le thème de la biodiversité est important en ce qui concerne l'impact écologique des activités commerciales de Swissgrid. Lors de la planification et de la réalisation de ses projets, Swissgrid met tout en œuvre pour éviter ou minimiser les impacts négatifs sur l'environnement. Pour cela, elle prend des mesures qui vont au-delà des conditions imposées par les autorités.

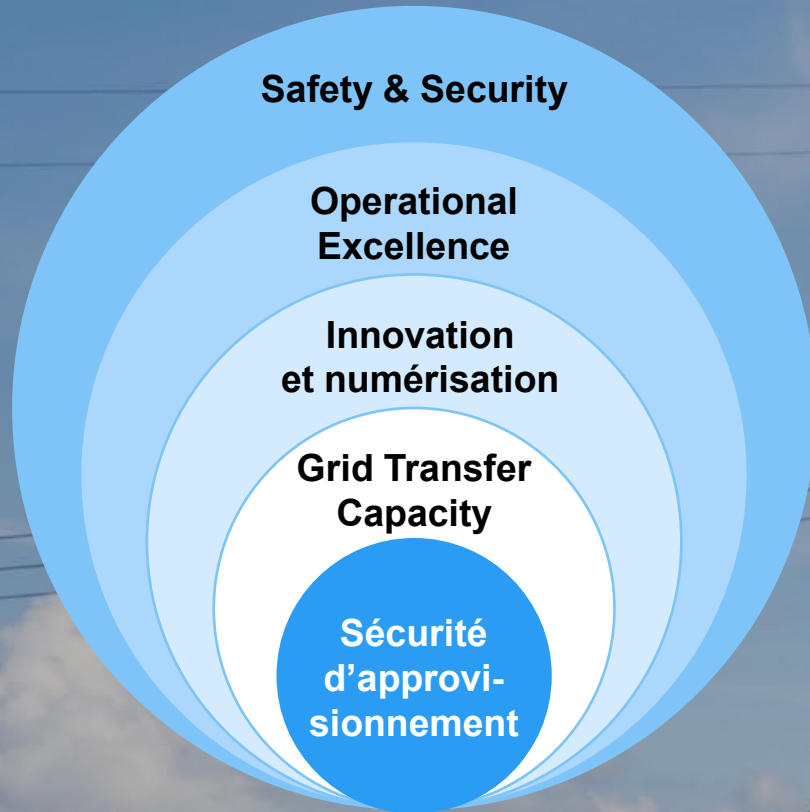
À l'avenir, les mesures en faveur de la protection de l'environnement seront systématiquement appliquées au niveau des sous-stations, des emplacements des pylônes et le long des tracés de lignes. Leur planification et leur mise en œuvre s'en trouveront simplifiées.

Axe stratégique «Safety & Security»

Safety & Security

Swissgrid renforce la résilience
de ses processus de base.

Cinq axes stratégiques



Nous participons à la conception de l'avenir énergétique – de manière sûre, innovante et durable

Merci de votre attention

Swissgrid SA
Bleichemattstrasse 31
Case postale
5001 Aarau
Suisse